

Herzlich Willkommen

Einschulungselternabend 2026/27



BUNTE SCHULE LOLLAR

Einschulungselternabend

1. Begrüßung
2. Allgemeine Informationen der Schulleitung
3. Ganztagsbetreuung
4. Informationen zum Förderverein
5. Informationen Sozialarbeit an Schulen
6. Informationen zu den Einschulungstagen
7. Klassenbildung und Kriterien
8. Verkürzter Unterricht zum Schulbeginn





Hallo!

Wir heißen Sie und Ihr Kind herzlich Willkommen an
der Bunten Schule Lollar!

Das ist uns wichtig:

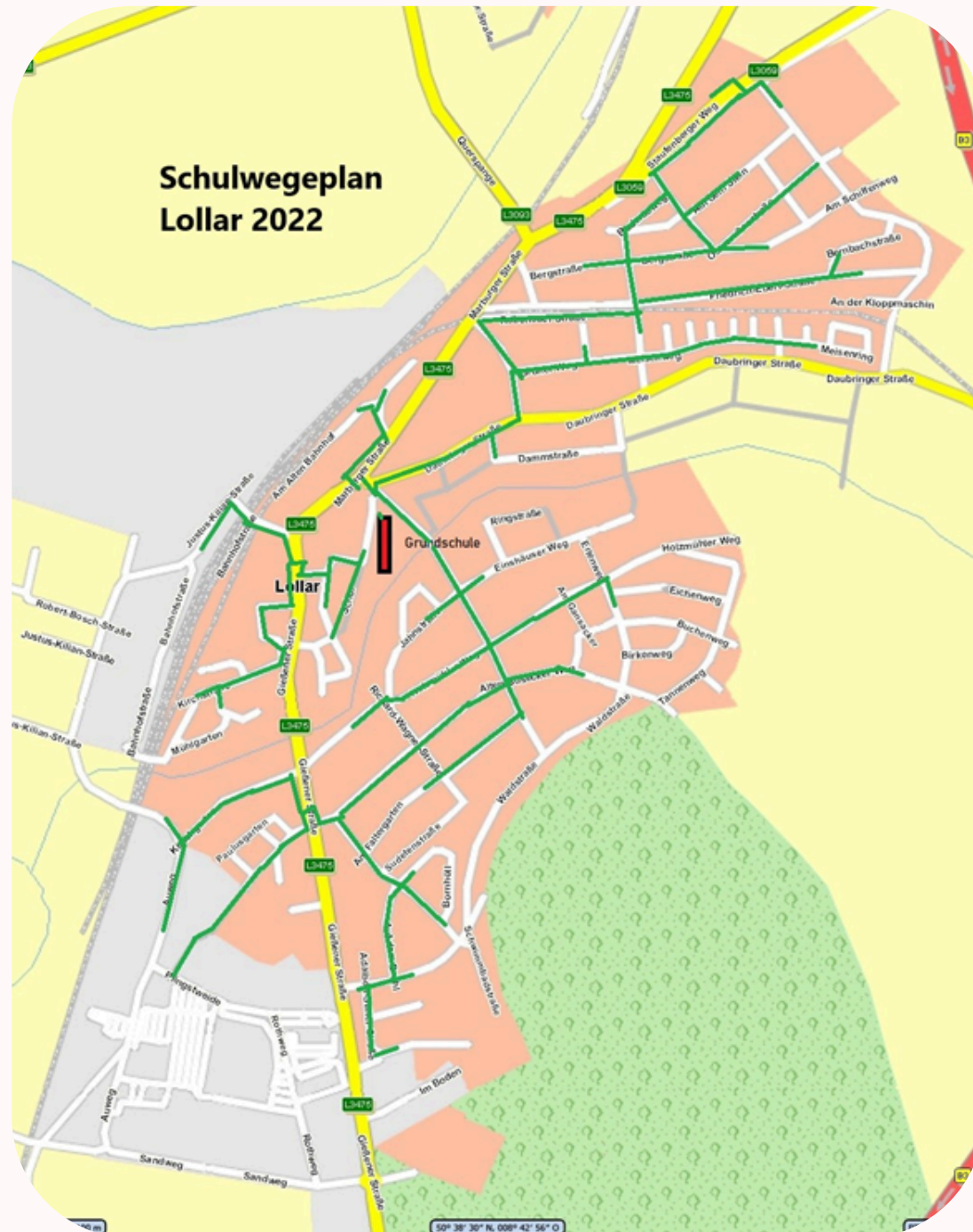
Unsere Schule ist ein Lebensraum verschiedener Kulturen,
Religionen und Familien, in dem unterschiedliche Interessen und
Fähigkeiten respektiert werden.



2.1 Sicherer Schulweg

- Polizeipräsidium Mittelhessen -

Regionaler Verkehrsdienst Gießen - Verkehrserziehung / Jugendverkehrsschule



Vor dem Schulgelände wurde gut sichtbar ein Verkehrsschild mit der Aufschrift „Nur rechts abbiegen“ angebracht. Dieses Verkehrszeichen verpflichtet alle Verkehrsteilnehmer und Verkehrsteilnehmerinnen dazu, an dieser Stelle ausschließlich nach rechts abzubiegen.



2.2 Schulordnung

Die Schulordnung erhalten Sie am Ende der Veranstaltung von der Klassenleitung Ihres Kindes.

Besprechen Sie diese mit Ihrem Kind und geben Sie das Formular bitte im Laufe der ersten Schulwoche unterschrieben bei der Klassenleitung Ihres Kindes zurück.



2.3 Unterrichtszeiten

Stunde	Uhrzeiten
Frühaufsicht	7:30 - 8:00
1.	8:00 - 8:45
2.	8:45 - 9:30
Frühstückspause	9:30 - 9:40
Hofpause	9:40 - 10:00
3.	10:00 - 10:45
4.	10:45 - 11:30
Hofpause	11:30 - 11:50
5.	11:50 - 12:35
6.	12:35 - 13:20
Ganztag A	13:20 - 14:30
Ganztag B	14:30 - 16:30



2.4 Krankmeldungen

Alle Krankmeldungen müssen am selben Tag bis spätestens 07:30 Uhr über das IServ Elternmodul an die Schule gemeldet werden.



2.5 IServ

Dieses Schreiben benötigen Sie zur Anmeldung beim IServ Elternmodul.



Ihr IServ Elternkonto

Hallo [redacted]

Ihr Elternkonto für die IServ Schulplattform der Schule »Bunte Schule Lollar« ist vorbereitet. Damit Sie loslegen können, müssen Sie sich nur noch mit Ihrem persönlichen Code registrieren.

Ihr Registrierungscode:

ERZ6 JKGN WBEP FS24
(gültig bis 12.09.2025 07:12)

So einfach klappt die Registrierung

1. Scannen Sie den Bild-Code oder öffnen Sie den Link: <https://bs-lollar.de/eltern>
2. Tragen Sie den obenstehenden Registrierungscode ein. Tipp: Wenn Sie den Bild-Code gescannt haben, ist Ihr Registrierungscode bereits eingetragen.
3. Geben Sie Ihre persönliche E-Mail-Adresse ein.
4. Bestätigen Sie mit einem Klick auf »Registrieren«.
5. Sie bekommen in Kürze eine E-Mail, mit der Sie Ihr IServ-Elternkonto aktivieren können.
6. Geben Sie auf der Aktivierungsseite Ihr Wunschpasswort ein.
7. Sie sind startklar. In Zukunft können Sie sich mit Ihrer E-Mail Adresse und dem zuvor gewählten Passwort hier anmelden: <https://bs-lollar.de/iserv>



Hinweis:

Sie erhalten die Anmeldung für Ihr Kind [redacted]
Sollten Sie bereits für eines Ihrer Kinder eine Registrierung an dieser Schule vorgenommen haben, so nehmen Sie bitte keine zweite Registrierung vor!

2.5 | Serv

- Ein Erziehungsberechtigter muss sich anmelden!
- Auf der Homepage finden Sie eine Videoanleitung.
- Krankmeldungen: Ab dem neuen Schuljahr sollen Sie Ihre Kinder nur noch über das Elternmodul in der Kachel Abwesenheiten abmelden!
- Achtung bei Geschwisterkindern, hier müssen die Konten der Kinder in |Serv zusammengefügt werden. Wenden Sie sich bitte an Frau van't Hoogt oder Frau Lepper (Sekretariat).

2.6 Beurlaubung

- Die Beurlaubung Ihres Kindes erfolgt in der Regel über die Klassenleitung.
- Die Beurlaubung direkt vor oder nach den Ferien ist grundsätzlich nicht gestattet.
- Nur in begründeten Ausnahmefällen kann eine Beurlaubung durch den Schulleiter erfolgen, wenn ein schriftlicher Antrag vier Wochen vorher gestellt wird.

2.7 Unser Schulplaner

An unserer Schule gibt es seit einigen Jahren einen Schulplaner, der als Hausaufgabenheft genutzt wird.

Darüber hinaus enthält er auch wichtige Formulare und Informationen,

z. B. zur Anmeldung für die Ferienbetreuung, Mitteilungen an die Schule oder allgemeine Hinweise zum Schulalltag.



2.7 Unser Schulplaner

Inhaltsverzeichnis

Kontaktdaten Schule	3
Mein Stundenplan	4
Das bin Ich	5
Leitbild	6
Schullied	7
Informationen zur Schule in Anlehnung an die Schulordnung	8-9
Arbeits- und Sozialverhalten	10-11
Allgemeine Informationen	12-14
Pakt für den Nachmittag	15-17
Notizen	18
Beratungs- und Förderzentrum	18
Förderverein	19
Beitrittserklärung Förderverein	20
Sozialarbeit an Schulen	21
Schulbücherei	22
Schulranzen-Check	23
Jahresüberblick	24-25
Meine Aufgaben	26-101
Notizen	102-103
Meine Spickzettel	104-113
Anmeldung für die Ferienbetreuung	115-123
Danksagung	124



Kontaktdaten Schule

Bunte Schule Lollar

Schur 2-6
35457 Lollar
Tel.: 0 64 06 / 29 99
Fax: 0 64 06 / 29 31
E-Mail: poststelle@grund.lollar.schulverwaltung.hessen.de
Web: www.bunteschulelollar.de

Rektor

Herr Kramer

Konrektor

Sekretariat

Öffnungszeiten

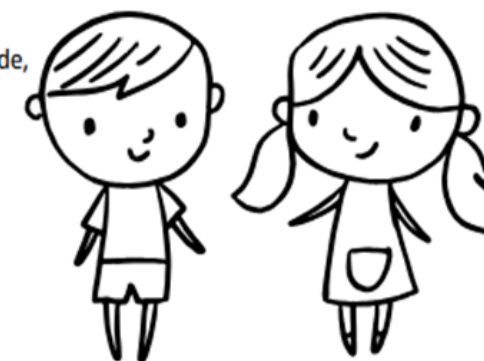
Montag	7:00 – 14:30 Uhr
Dienstag – Donnerstag	7:00 – 14:00 Uhr
Freitag	7:00 – 12:00 Uhr

Betreuung

Frau Hahn
Tel.: 0151 / 655 87 932
E-Mail: ganztag@bs-lollar.de

Sozialarbeit an Schulen (SaS)

Herr Ditthardt
Tel.: 0 64 06 / 83 600 11
Mobil: 01 51 / 64 182 989
E-Mail: reiner.ditthardt@diakonie-giessen.de,
reiner.ditthardt@bs-lollar.de





3. Ganztagsbetreuung

Frühbetreuung 07:30-08:30 Uhr

Es gibt zwei Betreuungsangebote:

Modell A: ab Unterrichtsende bis 14.30 Uhr (inkl. Essen
möglich)

Modell B: ab Unterrichtsende bis 16.30 Uhr (inkl. Essen
verpflichtend)

An-/Abmeldung jeweils nur zum Schulhalbjahr



3. Ganztagsbetreuung

Pakt für den Nachmittag



Informationen zur Ganztagsbetreuung am Platz Brassac der Bunten Schule Lollar

Liebe Eltern, hier einige wichtige Informationen zum Betreuungsangebot unserer Schule:

Frühbetreuung

Montag bis Freitag 7.30 Uhr – 8.30 Uhr

*Bis zur Eröffnung des Neubaus,
findet die Frühbetreuung im Werkraum
der Bunten Schule statt!*

Betreuungszeiten Montag bis Freitag

Modell A:

Unterrichtsende bis 14.30 Uhr

Kosten: € 55,- (monatlich)

Modell B:

Unterrichtsende bis 16.30 Uhr

Kosten: € 70,- (monatlich)

Anmeldung

Sie können Ihr Kind immer zum Schuljahresbeginn anmelden. Anmeldungen im laufenden Schuljahr sind im begründeten Bedarfsfall möglich. Einen Antrag zur Anmeldung für das Ganztagsangebot erhalten Sie im Sekretariat der Schule.

Kündigung

Sie können den Betreuungsvertrag jeweils 2 Monate vor Halbjahresende, also zum 31.12. oder zum 31.05. kündigen.

Essen

Sie können Ihr Kind für das Mittagessen anmelden. Aktuell beliefert uns die Metzgerei Spaar. Das Essen kostet € 61,60 (für 5 Tage / Woche) bzw. € 37,00 (für 3 Tage / Woche). Je nach Unterrichtsende kann Ihr Kind um 11.45 Uhr, 12.30 Uhr oder 13.15 Uhr zum Essen gehen.

Hausaufgaben

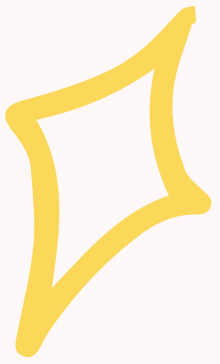
Lernzeit Klassen 1 und 2 ohne Hausaufgaben
Hausaufgabenbetreuung Klassen 3 und 4



4. Förderverein

Der Förderverein dient als gemeinnütziger Verein der Förderung der Bildungs- und Erziehungs-anliegen unserer Schule. Er ist ein Zusammenschluss von Eltern, Erziehungsberechtigten, Lehrkräften sowie Freunden der Schule, die ergänzend zu den staatlichen Mitteln die Anliegen der Grundschule und unserer Schülerinnen und Schüler unterstützen.

Jahresbeitrag: 18 €



4. Förderverein



Förderverein

Förderverein der Bunten Schule Lollar e.V.

Herzlich Willkommen in unserer Schulgemeinschaft, wir stellen Ihnen hier den „Förderverein der Bunten Schule Lollar e.V.“ kurz vor.

Förderverein – Warum?

Durch Fördervereine sind Schulen in der Lage schnell und unmittelbar Verbesserungen für die Schulgemeinde zu verwirklichen. Wir wollen die Bunte Schule Lollar ideell und finanziell fördern:

- Gewährung von Beihilfen für die Beschaffung von Unterrichtsmedien, soweit der Schulträger nicht zuständig ist oder eintritt.
- Gewährung von Beihilfen für die Beschaffung von Sachmitteln soweit der Schulträger nicht zuständig ist oder noch nicht dafür eintritt.
- Förderung von Schulveranstaltungen.
- Unterstützung bedürftiger Schüler durch Benachrichtigung der Lehrkräfte und der Schulleitung

Ein Verein lebt aber erst durch seine Mitglieder.

Die Mitgliedsbeiträge (nur 1,50 € pro Monat = 18 € pro Jahr) kommen ausschließlich der Förderung der Bunten Schule Lollar zu Gute. Je mehr Mitglieder wir haben, desto besser können wir uns für die Bunte Schule und ihre Kinder einsetzen.

Wir bitten:

Werden Sie auch Mitglied im „Förderverein der Bunten Schule Lollar e.V.“!

Der Vorstand des Fördervereins

Anke Hahn (Vorsitzende)
 Danilea Schmitt (stv. Vorsitzender)
 Yvonne Sitte (Kassenwartin)
 Aniko Löwenstein (Schriftführerin)



Antrag auf Beitritt

zum „Förderverein der Bunten Schule Lollar e.V.“

Name Vorname

Straße Hausnummer

PLZ Ort

Telefon

Geburtsdatum Eintrittsdatum

Ort, Datum Unterschrift

Bunte Schule Lollar, Schur 2-6, 35457 Lollar / Gläubiger-Identifikationsnummer: DE47ZZZ00000882308 / Mandatsreferenz: wird separat mitgeteilt / SEPA-Lastschriftmandat

Ich ermächtige die Bunte Schule Lollar, Zahlungen von meinem Konto mittels Lastschrift einzuziehen. Zugleich weise ich mein Kreditinstitut an, die von der Bunten Schule Lollar auf mein Konto gezogenen Lastschriften einzulösen. **Hinweis:** Ich kann innerhalb von acht Wochen, beginnend mit dem Belastungsdatum, die Erstattung des belasteten Betrages verlangen. Es gelten dabei die mit meinem Kreditinstitut vereinbarten Bedingungen.

Vorname und Name (Kontoinhaber)

Straße, Hausnummer

PLZ, Wohnort

Kreditinstitut BIC

IBAN

Ort, Datum Unterschrift



5. Sozialarbeit an Schulen



Aufgaben:

- Kinderschutz
- Klassenrat, Schülerparlament, Klassentraining
- Beratung + Unterstützung von Schülerinnen und Schülern
- Projekte: Pausenangebote, Lern- und Sozialtraining, Sport, Musik, Kunst, Kooperation mit Vereinen (TSG Lollar) und Ferienangebote
- Kooperation mit dem Jugend- und Beratungszentrum (JuBz)
- Eltern- und Familienberatung

E-Mail: reiner.ditthardt@diakonie-giessen.de



5. Sozialarbeit an Schulen

Sozialarbeit an Schulen (SAS) BUNTE SCHULE Lollar

Reiner Ditthardt
(Diplom Sozialarbeiter, Sozialpädagoge)

Diakonie 
Diakonisches Werk
Gießen

Meine Aufgaben:

- Kinderschutz
- Klassenrat, Schülerparlament, Klassentraining in den Räumen der Schule
- Beratung von Schülerinnen und Schülern
- Konfliktbearbeitung, Streitschlichtung, Mediation
- Projekte: Pausenangebote, Lern- und Sozialtraining, Sport, Musik, Kunst,
- Kooperation mit Vereinen (TSG Lollar) und Ferienangebote
- Kooperation mit dem Familienzentrum Lollar
- Eltern- und Familienberatung

Meine Dienstzeiten:


Montag bis Freitag: 9.00 bis 15.00 Uhr
Sprechzeiten nach Vereinbarung!

Offene Sprechstunde und Angebote: Siehe Wochenplan
(Aushang: Bürotür im SaS Büro und an der Tür zur Verwaltung)

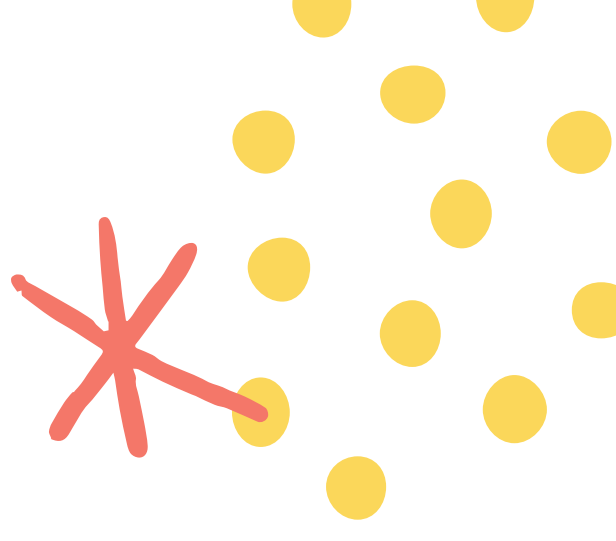
So können Sie mich erreichen:

Das Büro befindet sich auf dem Schulgelände neben der Sporthalle, Haus I
Telefon: 06406 – 83 600 11
Mobil: 0151 – 64 182 989
E-Mail: reiner.ditthardt@diakonie-giessen.de,
reiner.ditthardt@bs-lollar.de
Postfach: Legen Sie einen Zettel in mein Fach (vor dem Sekretariat)





6. Informationen zu den Einschulungstagen



Einschulung Vorklasse

Dienstag, 11.08.2026 um 08:30 Uhr im Bürgerhaus Lollar

Einschulung Klasse 1a, 1b, 1c, 1d

Dienstag, 11.08.2026 um 10:00 Uhr im Bürgerhaus Lollar

7. Klassenbildung und Kriterien

- Berücksichtigung der bestmöglichen Lernbedingungen jedes einzelnen Kindes
- Berücksichtigung der Freundschaftsgruppen
- Berücksichtigung der Anzahl Jungen / Mädchen
- Einwahl in die Schulhund-Klasse



7. Klassenbildung und Kriterien

Vorklasse = Frau Becker

1a = Frau Dietrich

1b = Frau Parma

1c = N.N. (Stand 29.05.2026)

1d = Frau Wittemann



8. Verkürzter Unterricht zu Schulbeginn

- In der **ersten** Schulwoche an den Tagen nach der Einschulung hat ihr Kind von 8.45 Uhr – 11.30 Uhr Unterricht.
- Ab der **zweiten** Woche findet der Unterricht nach Stundenplan statt.



Vielen Dank!

